

43º Grande Encontro



CCDs Saúde e Segurança Social

01 a 05 de Outubro 2025

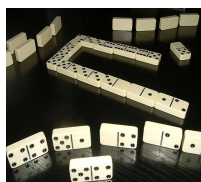


Ukino Palmeiras Village****
(antigo Be Live Family Palmeiras Village)

"O Desporto Une, a Saúde Fortalece, a Solidariedade Transforma"



Modalidades Coletivas: Futsal Misto, Petanca, Futebol 7/Misto, Padel, Jogos Tradicionais e Sueca



Modalidades individuais: Ténis de Mesa, Atletismo, Dominó, Pesca e Damas

Não falem, a vossa participação faz a diferença

Caros colegas,

É com grande entusiasmo que vos convidamos todos a participar no 43.º Grande Encontro de CCDs da Saúde e Segurança Social, um evento que há décadas fortalece o convívio, a cooperação e o espírito de união entre nós.

Sabemos que os tempos mudam e que os desafios financeiros se fazem sentir, tornando os custos de organização deste encontro mais elevados. No entanto, mais do que nunca, é fundamental manter viva esta tradição e continuar a celebrar o esforço, o compromisso e a dedicação de todos os que fazem parte desta grande família.

Acreditamos que, juntos, conseguiremos superar qualquer obstáculo. Por isso, apelamos à vossa participação e lançamos um desafio: **tragam um amigo!** Se cada um de nós trazer alguém novo, não só alargaremos esta comunidade, como também garantiremos que este evento se manterá forte e vibrante no futuro.

Contamos convosco para fazer deste encontro um verdadeiro momento de partilha, convívio e fortalecimento dos laços que nos unem.

Não falem! A vossa presença faz toda a diferença!
Juntos, somos mais fortes!

Programa Provisório

Quarta-feira, 1 de Outubro

16:00 – Receção das Delegações

18:00 – Reunião de Delegados

20:00 – Jantar

21:00 – Animação (Discoteca)



Quinta-feira, 2 de Outubro

08:00 – Pequeno Almoço

09:30 – Jogos da Amizade

12:00 – Almoço

14:30 – Petanca

Ténis de Mesa

Padel

Sueca

Dominó

Damas

21:00 – Animação (Discoteca)

Sexta-feira, 3 de Outubro

08:00 – Pequeno Almoço

09:30 – Futebol 7 Misto ou Futsal Misto
Atletismo

Petanca (Cont.)

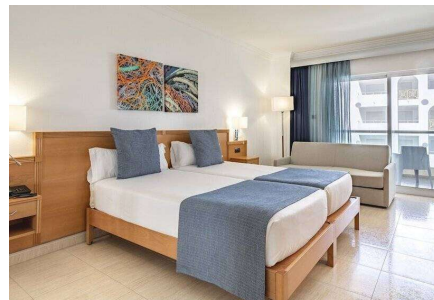
Pesca

12:00 – Almoço

14:30 – Padel

Petanca (cont.)

21:00 – Animação (Discoteca)



Sábado, 4 de Outubro

08:00 – Pequeno Almoço

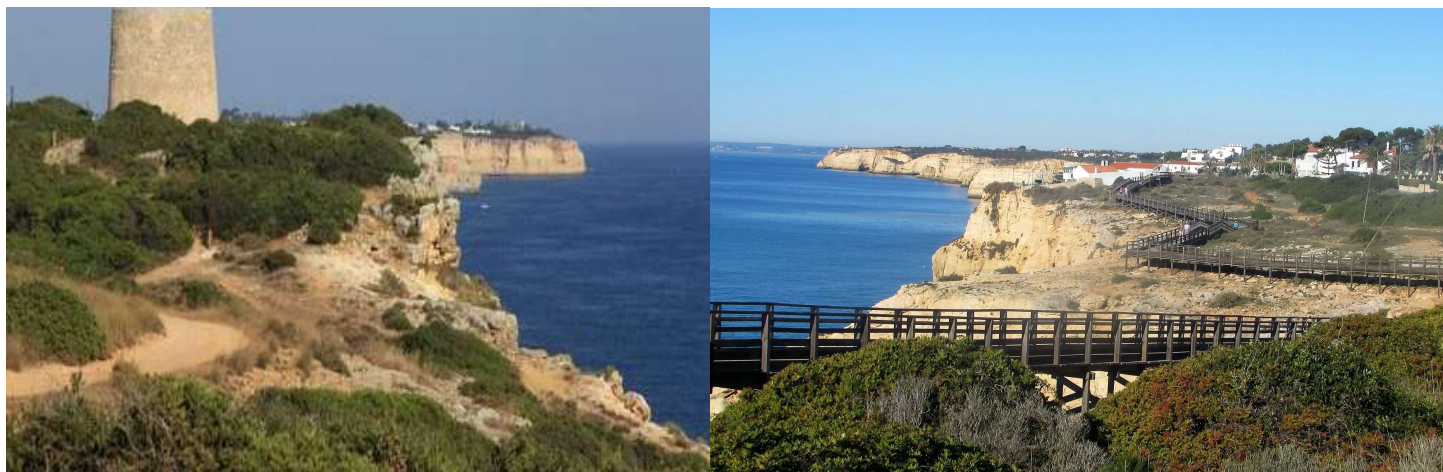
09:30 – Caminhada

12:00 – Almoço

21:00 – Animação (Discoteca)

Sessão de Encerramento

(entrega de troféus)



Domingo, 5 de Outubro

08:00 – Pequeno Almoço

10:30 – Saída das Delegações

Aviso de Inscrição

Quarto Duplo – 440,00€ / Pessoa

Quarto Single – 770,00€ / Pessoa

Acompanhadas por 2 adultos

1ª criança até aos 11 anos (inclusive) – gratuito

2ª criança até aos 11 anos (inclusive) – 50% (220,00€)

Taxa Turística: 2€ por pessoa/noite (a partir de 13 anos), a pagar na receção do Hotel

Prazo limite para inscrição:

- 25 de junho
- Devem ser efetuadas nos impressos próprios

Condição de pagamento:

- Para que a inscrição seja considerada válida, é necessário efetuar um pagamento inicial de 200€/pessoa.
- O valor restante deverá ser pago até ao dia 10 de setembro
- IBAN – PT50 0035 0740 0001 7007 5307 6

Contacto para inscrições:

Email: fpccdsss@netcabo.pt

Agradecemos a vossa atenção e estamos à disposição para quaisquer questões.

Ukino Palmeiras Village** (antigo Be Live Family Palmeiras Village)**

Regime de Tudo Incluído

- Hotel em Tudo Incluído (2 restaurantes buffet e 3 restaurantes temáticos)
- Acesso gratuito à piscina exterior
- Acesso gratuito ao Ginásio
- Serviço de bagagem gratuito
- Acesso aos Bares Exteriores (piscinas e da Discoteca)
- Acesso gratuito ao WiFi em todas as áreas públicas e salas de reunião

Incluí ainda:

- Seguro Desportivo (nas modalidades de esforço físico)